

Sekt & Secco

Sonderfüllung

aus Anlass des Gewinns einer Goldmedaille 2016 für Duchroth auf Bundesebene „Unser Dorf hat Zukunft“



Goldmedaillengewinner beim europäischen Wettbewerb „tente florale europe 2017“ als einziger Vertreter Deutschlands

0,75 l

*2015er	<i>Dry Secco</i> <i>Gewürztraminer trocken</i> Edition <i>Golddorf Duchroth</i> Perlwein mit zugesetzter Kohlensäure spritzig, würzig, animierend	Nr. PW16 p 5,40 1,0 L 7,20
2016er	<i>Sekt Riesling brut</i> ausgeprägter Rieslingcharakter, rassig	Nr. SB16 p 7,90 1,0 L 10,53
2016er	<i>Sekt Riesling trocken</i> feinnervig, fruchtig mit dezenter Süße	Nr. ST16 p 7,90 1,0 L 10,53

Hochprozentiges

<i>Weinbefebrand 40 Vol.-%</i> aus Weinhefe gebrannter Klarer 0,2 l 6 Schmuckflasche	0,7 l p 8,20 p 4,40 1,0 L 11,70 / 23,40
<i>Roter Weinbergspfirsich</i> <i>Liqueur 20 Vol.-%</i> feines Pfirsicharoma mit angenehmer Fruchtsüße 0,2 l Schmuckflasche	0,7 l p 9,40 p 4,90 1,0 L 13,42 / 26,85

í und so erhalten Sie unsere Erzeugnisse:

ó Das Angebot ist freibleibend ó Mit Erscheinen dieser Liste verlieren frühere Angebote ihre Gültigkeit.

Selbstabholung ab Weingut ist jederzeit möglich, hierbei ermäßigen sich die Preise pro Flasche Wein oder Sekt um p -,50 (Frachtpauschale).

Unsere Listenpreise gelten inklusive Glas und Mehrwertsteuer je 0,75-l-Flasche (falls nicht anders angegeben).

Lieferung innerhalb Deutschland (ohne Inseln). Frei Haus, falls möglich mit eigenem Fahrzeug zu den angegebenen Preisen ab einem Warenwert von p 60,-. Unsere Auslieferungstouren führen wir normalerweise durch in der Zeit Mai/Juni und November/Dezember. Für Lieferwünsche, die außerhalb dieser Touren liegen, nehmen Sie bitte Rücksprache mit uns!

Zusendungen per Paketdienst in Kartons mit je 12 Flaschen Inhalt erhalten Sie ab einem Auftragswert von p 60,00 frei Haus! Auf Sendungen kleineren Umfangs berechnen wir je Paket p 4,90 Versandkosten.

Kartongröße: Für den Versand verwenden wir ausschließlich 12er Kartons, wir verpacken selbstverständlich auch sortiert.

Zahlung innerhalb 30 Tagen ohne Abzug, Erfüllungsort ist Duchroth, Gerichtsstand Bad Kreuznach.

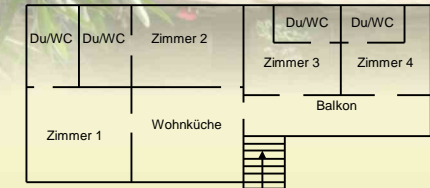
Bankverbindung: Volksbank Kaiserslautern
BIC: GENODE61KLL
IBAN: DE 5154 0900 0000 1302 9504

Abkürzungen in unserer Liste: A = Vol.% Alkohol
Z = Restzucker g/l
S = Fruchtsäure g/l

Alle Weine und Sekte dieser Liste sind Erzeugnisse aus Deutschland (Weinanbaugebiet Nahe) und enthalten Sulfite.

* Die so gekennzeichneten Weine sind nur noch in begrenzter Stückzahl lieferbar.

Übernachtungen und Urlaub im Weingut



Ob für eine Übernachtung nach einer Weinprobe, übers Wochenende oder auch länger, wir halten für Sie Gästezimmer bereit, alle jeweils ausgestattet mit Dusche und WC. Übernachtungen mit Frühstück oder Vermietung als Ferienwohnung sind möglich. Es gibt zusätzliche Schlafmöglichkeiten für Kinder.

Preise: 1 Übernachtung für 2 Personen im DZ mit reichhaltigem Frühstück p 58,--
bei 2 Übernachtungen mit Frühstück p 49,-- /Tag
ab 3 Tagen p 45,--/Tag, ab 7 Tagen p 40,--/Tag

Ferienwohnung (Zimmer 1 und 2, jeweils mit separater Nasszelle und zusätzlicher Schlafgelegenheit, komplett eingerichtete Wohnküche)=ideal für den Familienurlaub mit Kindern.
Vermietung ab 3 Übernachtungen p 45,-- pro Tag (4 Personen, jede weitere Person p 5,--/Tag.) + p 25,-- Endreinigung.
Bei Vermietung ab einer Woche p 40,-- pro Tag (4 Personen) und Endreinigung.

Unsere landschaftlich sehr reizvolle und abwechslungsreiche Gegend bietet sich geradezu an für Wanderungen und Ausflüge. Etliche Burgen und Burgruinen sind sowohl zu Fuß, als auch mit dem Auto als Tagestour erreichbar. Im Umkreis von 15 km liegen die Kurstädte Bad Sobernheim, Bad Münster a. Stein-Ebernburg und Bad Kreuznach mit ihren Kuranlagen, Schwimmbädern und vielen Freizeiteinrichtungen. 30 km sind es bis zum Rhein (Bingen und Rüdesheim), ca. 40 km bis zur Edelsteinmetropole Idar-Oberstein. In diesem Umkreis gibt es auch 3 Besucherbergwerke für Kupfer, Edelmetalle und Quecksilber. Wir geben Ihnen gerne Ausflugstipps!

Weinprobe

Gerade der Vergleich verschiedener Weinsorten, Jahrgänge, Rebsorten und Qualitätsstufen regt zu interessanten Gesprächen an, ist lehrreich, amüsant und fördert das Weinwissen.

In unserem Weingut:

Vielleicht haben Sie die Möglichkeit, uns zu besuchen, dann können Sie die angebotenen Weine in unserer Probierstube vor Ihrem Weinkauf verkosten.

Eine umfangreiche Weinprobe (10 - 12 Sorten) einschließlich Winzerplatte mit Hausmacher Wurst, Schinken und Käse können wir in unserer Probierstube durchführen. Voraussetzung ist eine rechtzeitige vorherige Anmeldung, Personenzahl: 4 - 14, Preis p 15, -- pro Person.

Bei Ihnen zu Hause:

Stellen Sie selbst eine Weinprobe aus unserer Liste zusammen, am besten 12 Flaschen, die wir Ihnen zu den Listenpreisen ohne zusätzliche Kosten zusenden.



Ihr Weg nach Duchroth ...

... einem der schönsten Weindörfer im Landkreis Bad Kreuznach

Mehrfach ausgezeichnet beim Wettbewerb
ö Unser Dorf hat Zukunft.
Goldmedaille 2008 & 2014 des Landes Rheinland-Pfalz
Bronzemedaille 2010 im Bundeswettbewerb
Goldmedaille 2016 im Bundeswettbewerb
Goldmedaille 2017 šflorale entente europeö

Weinhaus Weinmann



Naheweinstraße 70
55585 Duchroth



06755/275



06755/1873



www.weingut-weinmann.de



weingut@weingut-weinmann.de



Weinmann

Duchroth/Nahe



Trockene Weine

2017er	<i>Weißer Burgunder trocken</i> angenehmer Essensbegleiter A: 10,5 % Z: 4,9 S: 5,3	Nr. 218 p 4,90 1,0 L 6,53
2015er	<i>Grauburgunder & Weißburgunder trocken Cuvée Luke</i> Luke Weinmann, unserem 6. Enkelkind ist dieser Wein gewidmet: anregender Burgunder, fein ausbalanciert A: 11,0 % Z: 8,7 S: 5,7	Nr. 316 p 4,90 1,0 L 6,53
2017er	<i>Riesling trocken</i> blumig, verhaltene Fruchtsäure A: 10,0 % Z: 6,3 S: 5,5	Nr. 118 p 5,-- 1,0 L 6,66
2015er	<i>Riesling trocken</i> reife Frucht, rassig, dennoch elegant und harmonisch A: 12,0 % Z: 7,9 S: 7,2	Nr. 116 p 5,-- 1,0 L 6,66
2018er	<i>Gewürztraminer trocken</i> sortentypisches Aroma, sehr geschmeidig, ausdrucksstark A: 12,5 % Z: 2,3 S: 5,8	Nr. 718 p 5,20 1,0 L 6,93

Feinherbe Weißweine

*2014er	<i>Grauer Burgunder feinherb Duchrother Kaiserberg</i> Gehaltvoll, zart, Burgunder mit einer Vielfalt an Fruchtaromen A: 13,0 % Z: 10,9 S: 4,5	Nr. 815 p 4,90 1,0 L 6,53
2018er	<i>Weißer Burgunder feinherb</i> reife, ausdrucksvolle Frucht, perfekt zum Essen A: 12,0 % Z: 13,2 S: 7,9	Nr. 518 p 5,20 1,0 L 6,93
2015er	<i>Gewürztraminer feinherb</i> feiner Duft, besonders würzige Fruchtnote A: 11,0% Z: 12,2 S: 3,8	Nr. 1116 p 4,90 1,0 L 6,53
2015er	<i>Riesling feinherb</i> feinduftiger Riesling, außergewöhnliche Reife komplexe Fruchtaromen A: 11,0 % Z: 15,6 S: 6,7	Nr. 516 p 5,-- 1,0 L 6,66
2009er	<i>Riesling Spätlese feinherb Oberhäuser Kieselberg</i> ein Wein mit einer tollen Entwicklung, der die klassischen Rieslingmerkmale in sich vereint A: 11,5% Z: 25,6 S: 8,5	Nr. 1710 p 5,20 1,0 L 6,93
*2011er	<i>Riesling Spätlese feinherb Oberhäuser Kieselberg</i> ausdrucksvolle, kräftige Riesling Spätlese mit ideal passender, dezenter Restsüße A: 12,0% Z: 20,2 S: 7,7	Nr. 1012 p 5,50 1,0 L 7,33

Weine mit Fruchtsüße

2017er	<i>Gewürztraminer</i> feinwürzig, nachhaltig A: 9,0% Z: 38,0 S: 4,7	Nr. 318 p 4,90 1,0 L 6,53
2016er	<i>Riesling</i> knackige Rieslingfrucht, perfekt eingebunden in feiner Fruchtsüße A: 8,5% Z: 48,9 S: 6,7	Nr. 717 p 5,-- 1,0 L 6,66
2012er	<i>Riesling Oberhäuser Kieselberg</i> Spannung pur: Eindrucksvolle Rieslingfrucht gepaart mit einfühlbarer Fruchtsüße A: 9,5% Z: 53,4 S: 8,8	Nr. 713 p 4,50 1,0 L 6,6



Aus unserer Schatzkammer

2003er	<i>Riesling Auslese Oberhäuser Kieselberg</i>	Nr. 904 p 6,60 1,0 L 8,80
	exzellenter, vollreifer Riesling, feine Lagereife mit interessanten Fruchtaromen A: 9,5% Z: 58,7 S: 6,91	
2005er	<i>Riesling Auslese Duchrother Kieselberg</i>	Nr. 706 p 6,90 1,0 L 9,20
	reife Rieslingfrucht mit einer Fülle von feinen Aromen A: 9,0% Z: 66,4 S: 7,1	
2007er	<i>Riesling Auslese Niederhäuser Hermannshöhle</i>	Nr. 708 p 7,-- 1,0 L 9,33
	edle Reife und Pikanz bei reichen Fruchtaromen A: 8,5% Z: 63,6 S: 7,7	

Weißer Landweine in Literflaschen

<i>Nabegauer Landwein trocken</i>	Nr. 10 p 3,--
durchgegoren, herbe Art ideal auch für Weinschorle und Mixgetränke	
<i>Landwein lieblich</i>	Nr. 30 p 3,--
ausgeglichen, ein beliebter Zechwein für den täglichen Genuss	

Wegen ständig auftretenden Bruchschäden beim Paketversand von 16 Literflaschen verschicken wir diese beiden Sorten nicht mehr per DPD. Für größere Mengen per Spedition nehmen Sie bitte Rücksprache mit uns.

Weißherbst + Rotling

Weißherbst wird aus roten Trauben, in diesem Fall Spätburgunder möglichst zügig verarbeitet und abgepresst. Der Farbton ist heller als beim traditionell hergestellten Rotwein und entspricht šroséeö.

*2015er	<i>Spätburgunder Weißherbst trocken</i>	Nr. 616 p 5,20 1,0 L 6,93
	feiner Spätburgunder ö Charakter, ein Wein, der zu fast jedem Essen passt A: 12,0% Z: 6,9 S: 6,1	
*2015er	<i>Spätburgunder Weißherbst feinberb</i>	Nr. 716 p 5,20 1,0 L 6,93
	harmonisch, feinduftig, sortentypische Aromatik A: 11,0% Z: 17,2 S: 5,9	
2017er	<i>Rotling Cuvée Marlana lieblich</i>	Nr. 418 p 4,50 1,0 L 6,--
	lieblich wie unser 7. Enkelkind A: 9,0% Z: 38,4 S: 4,6	

Rotweine

*2015er	<i>Dornfelder trocken</i>	Nr. 816 p 5,-- 1,0 L 6,66
	intensives Rot, geschmeidig, ideal zu Käsegerichten und dunklem Fleisch A: 11,0% Z: 8,0 S: 5,1	
2015er	<i>Dornfelder trocken</i>	Nr. 117 p 5,-- 1,0 L 6,66
	gereifter Rotwein, tiefdunkel, harmonisch A: 12,5% Z: 2,5 S: 5,1	
2013er	<i>Spätburgunder trocken Duchrother Feuerberg</i>	Nr. 714 p 4,90 1,0 L 6,53
	typischer špinot noirö, blumig, mit feinen Fruchtaromen A: 12,5% Z: 5,1 S: 4,2	
2018er	<i>Regent trocken</i>	Nr. 818 p 5,20 1,0 L 6,93
	sehr ausgewogene, frische Art mit schon erstaunlicher Reife A: 13,0% Z: 1,5 S: 4,5	

Neu



2016er	<i>Regent feinberb</i>	Nr. 217 p 5,-- 1,0 L 6,66
	feiner Duft, ausgewogene ansprechende Art A: 12,0% Z: 14,3 S: 5,1	
2017er	<i>Regent lieblich</i>	Nr. 618 p 5,-- 1,0 L 6,66
	sehr harmonischer Rotwein mit einer dezenten, gut eingepassten Süße A: 9,5% Z: 38,1 S: 5,8	